

# NOTICE D'INSTALLATION DU BOUTON DE SORTIE

## CONTENU DE LA BOÎTE



1 x Bouton poussoir



1 x joint mousse



2 x vis Torx N20 4x10mm



1 x clé Torx N20



BA/OF/90LH



BPZGML



BA/OF/90LHA



BPZAML

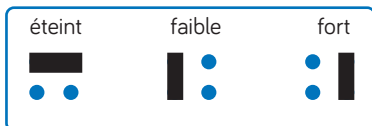
## OPTION



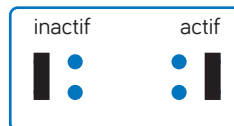
Embase pour mise en saillie  
réf. BSZ90, BSZ90A

## RÉGLAGE/FONCTIONNEMENT

Réglage de niveau sonore :



Réglage main libre

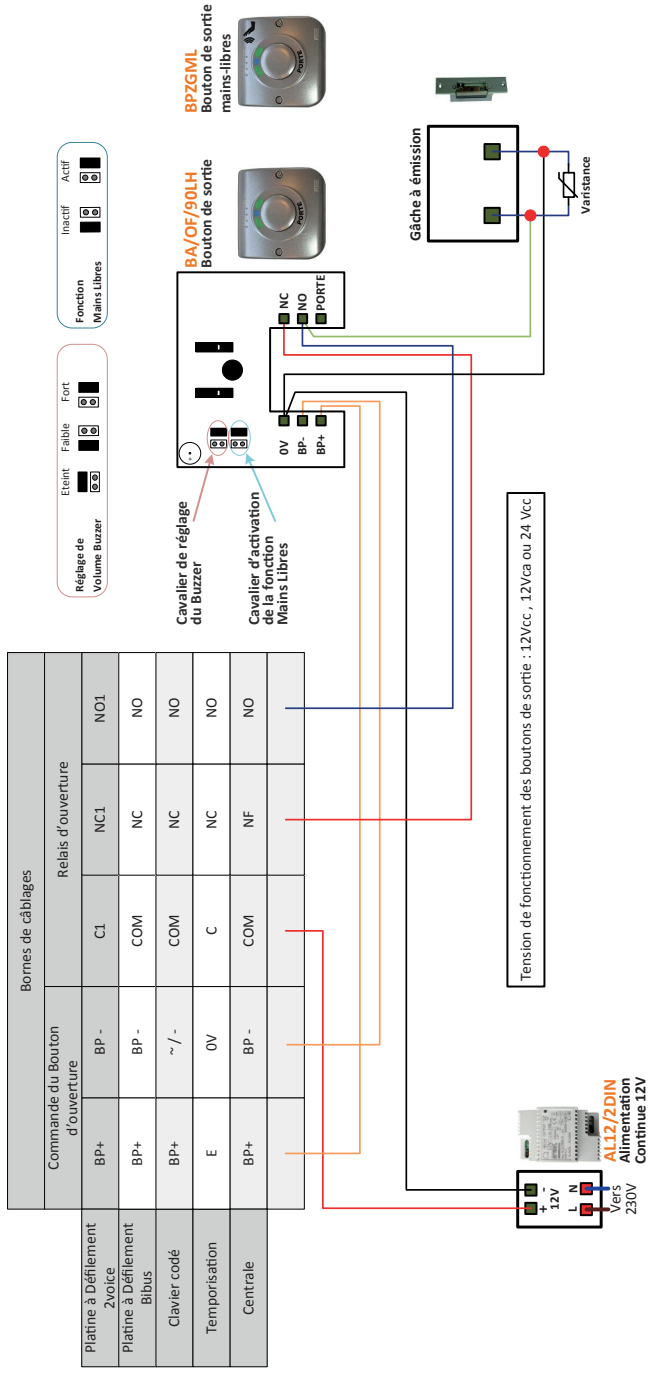


Voyant bleu : localisation du bouton dans l'obscurité

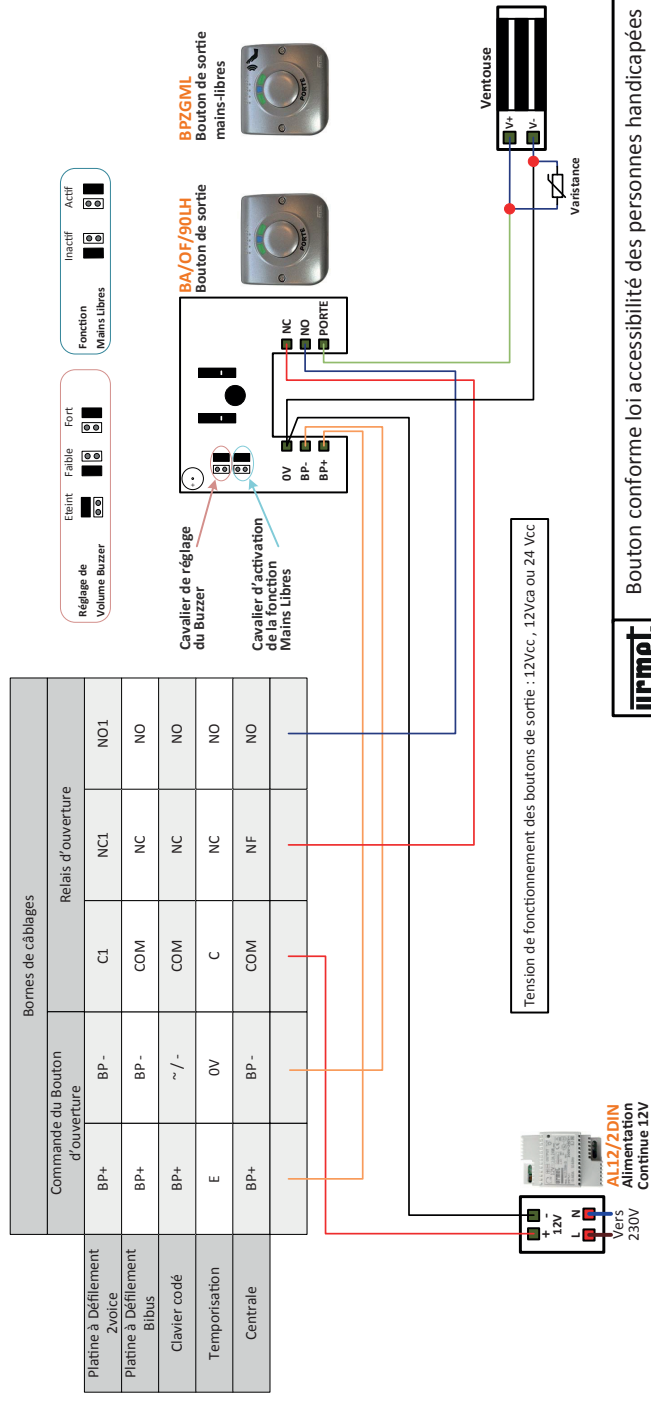
Voyant vert : ouverture de porte

## Principe de câblage du bouton.

### ► Cas d'une gâche à émission 2 temps ou 1 temps

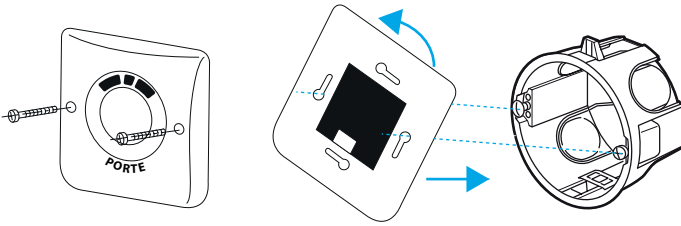


### ► Cas d'une gâche à rupture ou ventouse



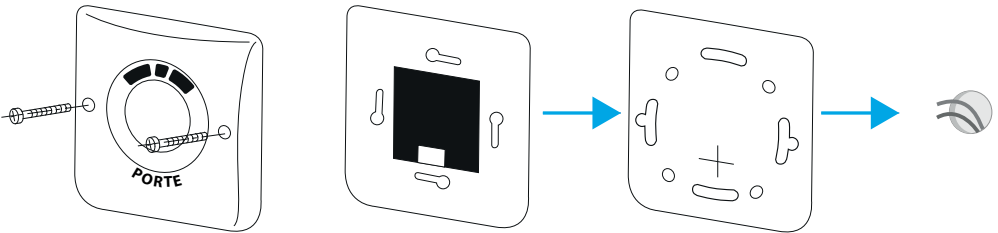
# POSE

## POSE SUR UNE BOÎTE ENCASTRÉE RONDE

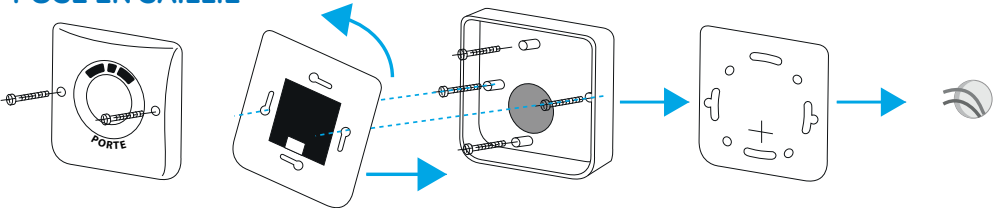


Positionnez la semelle métallique puis tournez vers la gauche

## POSE SUR POTEAU TECHNIQUE



## POSE EN SAILLIE



Positionnez la semelle métallique puis tournez vers la gauche

## CARACTERISTIQUES

Tension de fonctionnement : 12 Vcc, 24 Vcc  
 Contact : I<sub>max</sub> : 2A, U<sub>max</sub> : 30 Vcc  
 Résistance mécanique : 1K 09  
 Étanchéité : IP 54

Dimensions Bouton (mm) : 90x90x24  
 Dimensions Embase (mm) : 96x95x17  
 Dimensions Bouton + Embase (mm) : 96x95x39

94 rue de la Belle Étoile • ZAC PARIS NORD 2  
 95700 Roissy-En-France  
 Tél. : 01 55 85 84 00  
 info@urmet.fr  
 www.urmet.fr

LIGNE ASSISTANCE TECHNIQUE

0 825 890 830

Service 0,15 € / min  
 + prix appel

**urmet**