

OLO SANS FIL
SANS PILE

DESCRIPTION DE PRODUIT

Ce carillon est un carillon sans fil, sans pile. Le kit se compose d'un émetteur et d'un récepteur.
L'émetteur et le récepteur sont déjà programmés et sont prêts à l'emploi.
Fréquence de fonctionnement des produits : **433,92 MHz**
Puissance d'émission < **20 mW Max**
Alimentation Récepteur : 110-240VAC - 50/60 Hz 16A

INSTALLATION

1 Fixation du bouton poussoir

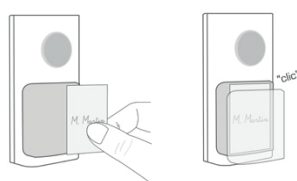


2 Branchement du récepteur

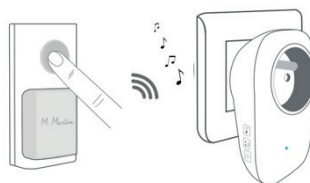


En champ libre, la portée est d'env. 100 m. Les murs, les portes, les pièces métalliques, etc. peuvent sensiblement réduire la portée.

3 Mise en place de l'étiquette nom



4 Le carillon est fonctionnel

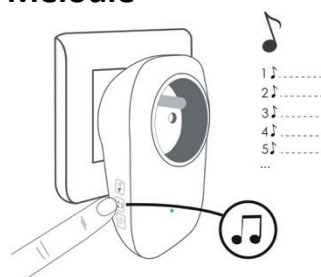


RÉGLAGES

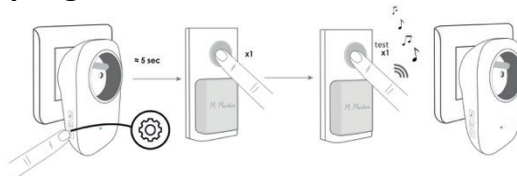
Volume



Mélodie



Reprogrammation



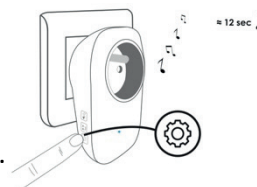
Appuyer pendant 5s sur Appuyer une fois sur le bouton d'appel Le bouton et le carillon sont appairés

NB : Pour répéter la portée, effectuer la même programmation d'appairage

Reset

Maintenir la touche sur le carillon pendant 12 secondes.

Tous les boutons poussoirs sont alors supprimés.



DÉCLARATION UE DE CONFORMITÉ

La société Urmet France, 94 rue de la Belle Etoile, F-95941 Roissy Charles de Gaulle, déclare sous sa seule responsabilité que le produit désigné ci-dessous :

Désignation commerciale : **KIT CARILLON RADIO SANS FIL SANS PILE**

Code article : **43330**

Code-barre : **3608500212465**

Est conforme aux exigences applicables des Directives et Réglementations Européennes suivantes :

Directive des Equipements Radio - 2014/53/EU

Directive RoHS - 2011/65/EU + 2015/863

Est conforme aux normes harmonisées et/ou spécifications techniques pertinentes applicables :

EN 60529 : 1991 + A1 : 2000 + A2 : 2013

NF C 61-314 : 2017

EN IEC 62368-1:2020 + A11 : 2020

EN 62479 : 2010

EN 301489-1 V2.2.3

EN 301489-3 V2.1.1

EN 300220-1 V3.1.1

EN 300220-2 V3.2.1

Lieu et date d'émission :

Roissy, le 10/07/2023

Signature du représentant :

Philippe DAUMERIE

Responsable Qualité




INFORMATIONS


Cette notice fait partie intégrante du produit. Veuillez utiliser cet article uniquement pour l'usage auquel il est destiné. L'appareil ne doit pas être exposé à des égouttements d'eau ou des éclaboussures ou à proximité d'une source de chaleur (radiateur par exemple). Aucun objet rempli de liquide ne doit être placé à proximité de l'appareil.

Ne pas nettoyer avec des substances abrasives ou corrosives. Utiliser un simple chiffon doux.

Ne laissez pas les enfants jouer avec le produit ou avec les emballages. Il est impératif de garder une preuve d'achat durant la période de garantie.

IP 55 L'unité extérieur est protégée contre les dépôts de nuisibles de poussières et contre les jets d'eau de toutes les directions à la lance.

 Courant alternatif

 Le carillon est destiné à une utilisation intérieure uniquement

 Terre de protection



Ne jetez pas les appareils hors d'usage avec les ordures ménagères. Les substances dangereuses qu'ils sont susceptibles de contenir peuvent nuire à la santé et à l'environnement. Faites reprendre ces appareils par votre distributeur ou utilisez les moyens de collecte sélective mise à votre disposition par votre commune.

